

# Coface

12, cours Michelet - La Défense 10  
92800 Puteaux - France  
Dirección Postal: 92065 Paris-La Défense Cedex  
Fax : 33 (0) 1 49 02 27 41

[www.coface.fr](http://www.coface.fr)

Compagnie Française d'Assurance pour le Commerce Extérieur  
SA con capital de 69 795 415,14 euros  
RCS Nanterre B 552069791 00481 - NAF 660 E

Dirección de Comunicación  
Martine Haas  
Tel. : 33 (0) 1 49 02 19 72  
Fax : 33 (0) 1 49 02 27 13  
E-mail : [martine\\_haas@coface.com](mailto:martine_haas@coface.com)

Dirección Financiera  
François Meunier  
Tel. : 33 (0) 1 49 02 15 03  
Fax : 33 (0) 1 49 02 27 12  
E-mail : [francois\\_meunier@coface.com](mailto:francois_meunier@coface.com)

Alemania

Argelia

Argentina

Australia

Austria

Bélgica

Benin

Brasil



Bulgaria

Burkina Faso

Camerún

Canadá

Chile

China

Colombia

Corea del Sur

Costa de Marfil

Costa Rica

Croacia

Dinamarca

Ecuador

Eslovaquia

Eslovenia

España



Estados Unidos

Estonia

Francia

Hong Kong

Hungría

India

Irlanda

Israel

Italia



# Coface en 2006

## Sus riesgos comerciales, bajo control

Japón

Letonia

Lituania

Malasia

Mali

Méjico

Noruega

Países Bajos

Panamá

Perú

Polonia

Portugal

Reino Unido

República Checa

Rumanía

Rusia

Senegal

Singapur

Sudáfrica

Suecia

Suiza

Tailandia

Taiwán



Togo

Turquía

Ucrania

Venezuela

# Consejo de administración



*François David,  
Presidente del Consejo  
de Administración de  
Coface*



*Jérôme Cazes,  
Director General de Coface*

Coface es filial de Natixis, cuyos fondos propios se elevan a 11,2 Md€ a finales de 2006 después de la aplicación de las normas CRD/Basilea II.



*Charles Milhaud,  
Presidente  
de Caisse Nationale des  
Caisses d'Épargne*



*Pierre-Mathieu Duhamel,  
Presidente de la  
Financiera OCEOR*



*Daniel Karyotis,  
Presidente  
de Caisse d'Épargne  
Champagne-Ardenne*



*Olivier Klein,  
Presidente de  
Caisse d'Épargne  
Ile-de-France Ouest*



*Nicolas Mérimol,  
Director General de  
Caisse Nationale des  
Caisses d'Épargne*



*François Ladam,  
Miembro del Comité de  
Dirección de Natixis*



*Claude Cordel,  
Presidente del Consejo de  
Administración de  
Banque Populaire du Sud*



*Jean Criton,  
Director General de  
Banque Populaire,  
Rives de Paris*



*Steve Gentili,  
Presidente de BRED,  
Banque Populaire*



*Michel Goudard, Director  
General Delegado de  
Banque Fédérale des  
Banques Populaires*



*Yvan de La Porte du Theil,  
Director General de  
Banque Populaire  
Val de France*



*Christian Blanc,  
Diputado de la región de  
las Yvelines*



*Edouard Esparbès,  
Director General de  
CALYON*



*Laurence Parisot,  
Presidente del MEDEF,  
Presidente del Consejo de  
Administración del Grupo  
IFOP*



*Dominique Remy,  
Responsable mundial de  
la actividad «Materias  
Primas Energía  
Exportación Proyectos»  
del Banco Nacional de  
París*



*Patrick Soulard,  
Director General  
Delegado del Banco de  
Financiación  
y de Inversión en  
Société Générale*



*Éric Pernon,  
Técnico de  
Administración de  
Crédito bajo la dirección  
financiera de Coface*



*Alain Régnier,  
Director del seguro de  
prospección de Coface*



*Jean-Louis Warnet,  
Subdirector en la  
Dirección de riesgos del  
grupo Coface*

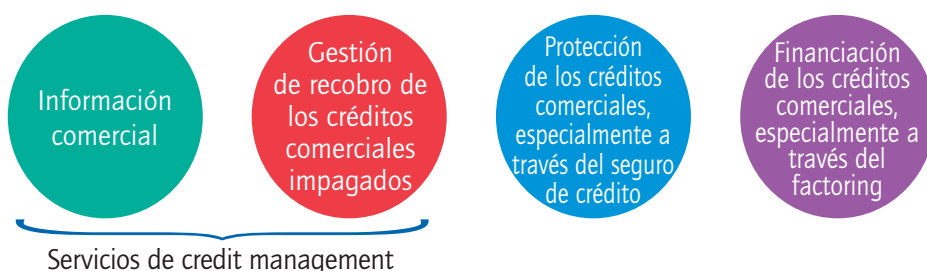
Cifras clave	2
Una oferta modular	4
Una oferta comercial fácilmente accesible	12
Un servicio de proximidad en 93 países	14
Presencia directa en 60 países	16

# Coface

## La gestión de la Cuenta Clientes bajo control

Nuestra misión consiste en facilitar los intercambios entre empresas de todo el mundo, y contribuir de esta manera al desarrollo del comercio mundial. Nuestra estrategia está fundamentada en el carácter complementario de nuestras herramientas, en la proximidad y en el servicio prestado a nuestros clientes.

Para ello, proporcionamos a las empresas los medios necesarios para gestionar y optimizar su Cuenta Clientes, ofreciéndoles, sea cual sea su dimensión, su sector o nacionalidad, cuatro herramientas:



Otras dos herramientas nos permiten completar esta oferta:

- El seguro de caución y,
- en Francia, la gestión de las garantías públicas para la exportación por cuenta del Estado.

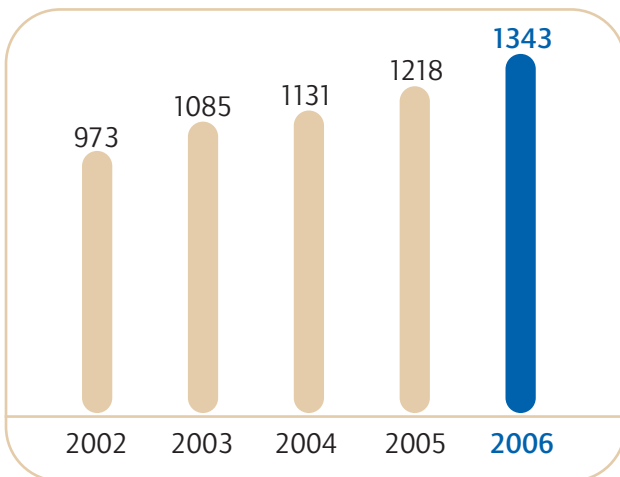
Desde la creación de Natixis, Coface se beneficia de las mejores calificaciones del sector: AA+ por Fitch Ratings, AA por S&P y Aa3 por Moody's.

Nº1  
en la gestión  
de clientes  
en Francia

La **Cuenta Clientes** de una empresa se compone de todos los créditos que se ve forzada a conceder en el ámbito de sus relaciones comerciales con otras empresas, en su propio territorio y/o en el extranjero.

# Cifras clave

## ● Facturación consolidada (en millones de euros)



La facturación consolidada ha alcanzado 1342,7 M€ en 2006 (frente a 1217,9 M€ en 2005), lo que representa un aumento de 10,2%. Con un perímetro y un tipo de cambio constantes, esta línea muestra un aumento de 9,8%, el mejor rendimiento de Coface desde hace 10 años, obtenido en la fase alta de un ciclo.

## ● Desglose de la facturación por país (en millones de euros)

	2005	2006
• Francia	461	477
• Alemania	264	285
• Austria	49	51
• Italia	127	137
• Reino Unido	49	61
• España	32	40
• Otros países de Europa	98	112
• América	83	114
• Asia y otros	55	66

Los países cuya presencia es reciente (excepto Francia, Alemania y Austria) prosiguen con un fuerte desarrollo (+19,5%). Su participación en la facturación total ha registrado de nuevo en 2006 un crecimiento de 39,5%, frente al 36,4% de 2005.

## ● Contribución de cada línea de negocio a la facturación (en millones de euros)

	2005	2006
• Seguro (incluidos los servicios relacionados)	973	1.069
• Información comercial	115	125
• Gestión de recobro	31	36
• Factoring	38	54
• Gestión de procedimientos públicos	60	58

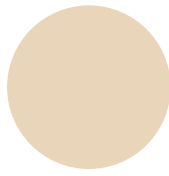
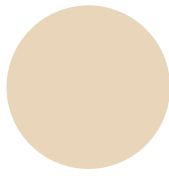
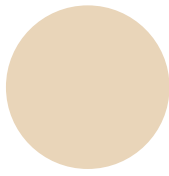
**La línea de seguro** (incluidos los servicios vinculados) ha alcanzado 1.069,4 M€ frente a 973,3 M€ en 2005, lo que supone un aumento de 9,9%. Representa un 79,6% de la facturación total. Este resultado se debe tanto al seguro de crédito a la exportación (+11,2%), como al seguro de crédito doméstico (+10,7%), y también al crecimiento de la cifra de negocios del seguro de caución (+6,6%).

**La línea de información comercial** alcanza 125 M€, frente a 115 M€ en 2005. Esta subida de 8,7% incluye la adquisición de la empresa israelí de información comercial BDI (ahora Coface BDI) en 2006.

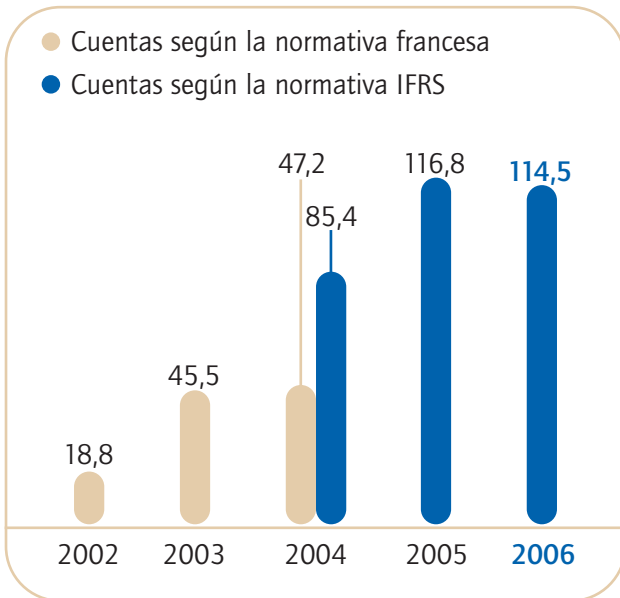
**La línea de gestión de recobro** crece un 16,2%, alcanzando 36 M€, frente a 31 M€ en 2005. Este crecimiento procede (en 12,7 puntos) de la adquisición, en los Estados Unidos, de la importante sociedad de recuperación de créditos Newton & Associates.

**La línea de factoring**, después de haber registrado un crecimiento de 20,9% en 2005, crece de nuevo fuertemente en 2006 (+40%). Se convierte en un importante motor de crecimiento y alcanza los 54 M€, frente a 38 M€ en 2005. Este buen comportamiento es el resultado de una actividad muy elevada en Alemania (+29%) y del despliegue de esta línea en otros 4 países.

Los ingresos que Coface obtiene de la **gestión de los procedimientos públicos** por cuenta del Estado, disminuye un 2,9%, en línea con el presupuesto previsto.



### ● Resultado neto (en millones de euros)



El resultado neto arroja un importe de 114,5 M€ (frente a 116,8 M€ en 2005). Esta disminución procede de un efecto negativo en el resultado financiero después de un efecto positivo en 2005. A lo largo de dos años, el resultado ha crecido un 16% anual frente al 9% de la facturación. El margen de las líneas de negocio (excepto la gestión de los procedimientos públicos) ha aumentado mucho, principalmente en los seguros y el factoring.

### ● Evolución de los fondos propios (en millones de euros)

	2005	2006
• Fondos propios IFRS parte del grupo	893	1.012
• Crecimiento anual	20%	13%

Los fondos propios totales (IFRS) han progresado un 13,3% en 2006 (de 893 M€ en 2005 a 1012 M€), gracias al nivel correcto del resultado neto en 2006 y al incremento del capital de Coface en 117 M€, después de la distribución íntegra del resultado en 2006 en dividendos en forma de acciones.



- Implantación en los 60 países en los que Coface está presente directamente.
- Un servicio de proximidad en 93 países, gracias a dichas implantaciones directas y a los colaboradores de la red mundial CreditAlliance.
- Una base de datos con información de 50 millones de empresas, estructurada en torno a una gestión compartida de los riesgos de crédito (Sistema de Riesgo Común) y a una identificación exclusiva (EASY NUMBER).
- Una calificación mundial de empresas, @rating, garantizable y con cobertura mundial.

La información financiera relativa a Coface en 2006 se encuentra disponible en francés y en inglés, solicitándola a la Dirección de Comunicación de Coface o en [www.coface.com](http://www.coface.com).



# Coface

una oferta completa y modular para  
gestionar, con total tranquilidad,  
la Cuenta Clientes de las empresas

Para que puedan gestionar y controlar con toda tranquilidad su Cuenta Clientes, ponemos a disposición de todas las empresas una gama completa de garantías, servicios y financiación modulables dependiendo de su propia organización y estrategia comercial. Esta gama cubre el conjunto de sus necesidades (tanto si operan en su propio mercado o a nivel internacional) a lo largo de la relaciones comerciales que desarrollan con sus clientes y proveedores.

Coface lanzó en 2005 un ambicioso plan estratégico de desarrollo, para convertirse en 2015 en el número 1 mundial en la gestión de la Cuenta Clientes. Además de los objetivos de crecimiento y de resultados económicos, este plan prevé el desarrollo de la oferta de sus cuatro actividades en cada uno de los países en los que está presente, la reestructuración de su organización de producción para adaptarla a las necesidades de sus clientes, así como la puesta en práctica de una infraestructura informática mundial alrededor de dichas actividades. Prevé finalmente que Coface aproveche todas las oportunidades de adquisición que pudiesen presentarse en cada una de sus actividades.

En 2006, a mitad de recorrido, Coface ha alcanzado sus primeros objetivos. Ya se encuentra presente en 60 países, gracias a la creación de una delegación en Argelia. Por otra parte, también ha completado su oferta comercial en los países en los que está presente: 2 nuevos países para información comercial, 10 para la gestión de recobro, 4 para el seguro de crédito y 4 para el factoring. También ha adquirido una sociedad americana para la recuperación de créditos (Newton & Associates) y una participación en el líder italiano de información comercial (Cerved).



## Los servicios de gestión de crédito para administrar la Cuenta Clientes de las empresas: información y gestión de recobro

Las empresas deben disponer de información fiable para evaluar la situación financiera de sus socios comerciales y su capacidad para hacer frente a sus compromisos de pago (datos sobre la solvencia), así como para reconocer las oportunidades comerciales con clientes solventes (información de marketing).

### ● Información acerca de la solvencia de las empresas

Nos apoyamos en equipos de expertos de 23 países. Coface es líder en información comercial en Francia, en Portugal y en la mayoría de los nuevos países miembros de la Unión Europea. También se encuentra entre las principales empresas de información en Norteamérica y Sudamérica, así como en Asia. En otros países, nos apoyamos en nuestros colaboradores de la red CreditAlliance.

Esta red de fuentes internacionales nos permite desarrollar una plataforma única de calificación y de información de empresas en todo el mundo. Nuestros 260 analistas y nuestros clientes pueden, de hecho, realizar un seguimiento en tiempo real de 50 millones de empresas en todo el mundo. La plataforma incluye las incidencias de pagos de más de 450.000 millones de euros de flujos comerciales. La información consolidada procede de fuentes exclusivas de Coface y de centenares de fuentes públicas y confidenciales, enriquecidas por estudios específicos realizados por nuestros expertos locales, así como a través de nuestra experiencia diaria y la de nuestros colaboradores, miembros de la red CreditAlliance. Esta información nos permite elaborar y realizar un seguimiento en tiempo real de la calificación y de nuestro riesgo actual con cada empresa.




Nº7  
mundial en  
información  
comercial

En 2006, Coface ha lanzado los Informes CreditAlliance en 61 países en los que la línea información ya está disponible. Ahora es posible acceder a informes sobre empresas de 243 países en todo el mundo (140 de ellos on line).




### ● La información de marketing

Para crecer en las mejores condiciones, una empresa debe buscar clientes de calidad. Cubrimos esta necesidad facilitándole numerosas prestaciones, tales como la identificación on-line y la orientación hacia clientes fiables, o el seguimiento de clientes estratégicos. Estos servicios permiten a la empresa realizar consultas de forma totalmente autónoma para organizar sus operaciones comerciales.



La información de marketing incluye también el servicio de promoción de la oferta de una empresa en anuarios y en páginas de Internet. A través de su filial Kompass International, Coface dispone del sistema Kompass, el primer sistema mundial de identificación de empresas que funciona en "B to B". En la página [www.kompass.com](http://www.kompass.com), 2,2 millones de empresas de 70 países presentan su oferta gracias a una clasificación propia de 54.000 productos y servicios disponibles en 26 idiomas. Este portal fue visitado por más de 26 millones de visitantes en 2006.



Desde enero de 2006, Kompass dispone de un servicio de seguimiento sobre el conjunto de las operaciones públicas y privadas que permite a sus clientes recibir directamente las solicitudes de compradores de todo el mundo de los productos que fabrican o distribuyen.

En febrero de 2007, Coface ha adquirido Kompass Francia, así como su sucursal en España y Kompass Bélgica. Estas dos empresas constituyen en su conjunto la licencia más importante de la red mundial Kompass. Siendo ya propietario de franquicias de Kompass en 14 países de América, Asia, Europa y Oriente Medio, Coface representa ya el 56% de la facturación total de Kompass.

### ● La gestión de recobro

Las empresas que utilizan el seguro de crédito de Coface se benefician también de los servicios de recuperación de deudas. Para aquellas que no utilizan el seguro de crédito, les ofrecemos, a través de nuestras entidades y colaboradores en todo el mundo, servicios de recuperación de deudas domésticos o internacionales. Pueden realizar un seguimiento on line del avance de los procedimientos iniciados en su nombre.

Al igual que en la información, Coface despliega progresivamente equipos de especialistas en los países en los que está presente, compartiendo sistemas de información comunes con los mismos niveles de calidad y de reactividad. Estos equipos ya han sido desplegados en 32 países. Gestionan todas las recuperaciones de créditos, desde la fase amistosa hasta la fase judicial, y adaptan su administración a la estrategia comercial de la empresa: un requerimiento de pago, una acción previa judicial, o bien una acción judicial directa.

Ofrecemos un servicio específico a credit managers y a grupos financieros para afrontar operaciones excepcionales y complejas, con objeto de recuperar créditos importantes, sea cual sea el país.

Nº6  
mundial en  
gestión de  
recobro



## El seguro de crédito para la gestión y la protección de la Cuenta Clientes de las empresas

En el ámbito de sus relaciones comerciales, las empresas se ven frecuentemente obligadas a aplazar sus pagos a otras empresas. Para cubrir los riesgos relacionados con estos créditos comerciales entre empresas, que representan hoy en día el doble de los saldos bancarios pendientes a corto plazo, pueden recurrir a nuestros servicios de seguro de crédito. Tanto si es de naturaleza doméstica como para la exportación, global o puntual, o por exceso de pérdidas, el seguro de crédito protege a las empresas frente a los riesgos de impago de sus clientes.

### ● El seguro de crédito global

En la gran mayoría de los casos, esta actividad consiste en cubrir el conjunto de la cartera de clientes de una empresa (o de un grupo), independientemente del número de éstos.

Nuestra oferta gira en torno al contrato Globalliance, que ya está disponible en 76 países. Está diseñada por módulos para poder adaptarse a las necesidades de todas las empresas, sea cual sea su tamaño, su estructura, su sector de actividad o el país en el que se encuentren, pero también sean cuales sean sus necesidades de cobertura del riesgo de impago: riesgo cliente, riesgo país.

En 2006, con objeto de optimizar aun más el seguimiento de los riesgos, los módulos de Globalliance han sido enriquecidos con soluciones complementarias:

- el módulo "Riesgo de fabricación" permite garantizar la pérdida de las mercancías fabricadas pero todavía no entregadas en el momento de la rescisión de la garantía, en caso de insolvencia por parte del comprador.
- el módulo "Duración de crédito superior a 6 meses" concierne la cobertura de los bienes de equipo y de servicios que prevén una duración del crédito que puede llegar hasta los dos años.
- el módulo "Top Cover" propone la compra de una capacidad de indemnización suplementaria, a elegir entre 30 o 50%, en el caso de decisión de arbitraje restrictiva.

Nº3  
mundial en  
seguro de  
crédito

También proponemos una solución global que incluye, además de nuestra experiencia en seguro de crédito, la de información comercial. Nuestros clientes disponen de ese modo de un único esquema contractual, de una única plataforma de gestión y de un único sistema de alerta. Esta oferta, que ya se encuentra disponible en 11 países, se extiende progresivamente hacia todos los países en los que estamos presentes.

### ● El seguro de crédito individual (o "Single Risk")

Una empresa puede precisar una garantía puntual para cubrir sus riesgos financieros, en especial de naturaleza política en los países emergentes. Coface es líder en este ámbito y ya ha ampliado esta oferta específica al conjunto de los países en los que ofrece el seguro de crédito. Su filial Unistrat Coface garantiza la coherencia y la adaptación de esta oferta a las necesidades de nuestros clientes.

### ● El seguro de crédito en exceso de pérdidas (o "excess")

Determinadas empresas, enriquecidas por su experiencia y su organización, utilizan el seguro de crédito "excess", que cubre los riesgos de crédito excepcionales o las grandes pérdidas. Estas pueden determinar, con nuestra autorización, una franquicia y un límite de indemnización para los créditos concernidos.



## El factoring para la gestión, la protección y la financiación de la Cuenta Clientes de las empresas

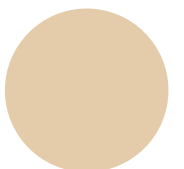
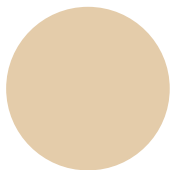
Nuestras garantías son un instrumento indirecto de la financiación de la Cuenta Clientes. Al delegar en los bancos (o en los vehículos de titulización), las empresas obtienen de hecho más fácilmente los créditos que necesitan para desarrollar sus relaciones comerciales. En el ámbito de la **titulización de créditos**, somos muy activos, en especial en Francia y en Alemania.

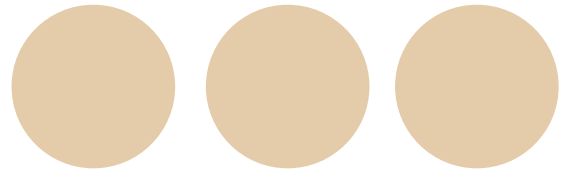
Por otra parte, facilitamos, en esta ocasión directamente, la financiación de la Cuenta Clientes, gracias a los diversos servicios de factoring que ofrecemos en un número creciente de países. Gracias a nuestra experiencia en información comercial, recuperación de créditos y seguros de crédito, nuestros servicios de factoring ofrecen una gama completa de servicios innovadores y modulares que reúnen protección, gestión y financiación de la Cuenta Clientes:

- prevención de los riesgos y garantía frente a los impagados: asociado al seguro de crédito, el factoring permite que la empresa se proteja contra cualquier riesgo de impago de sus clientes, y recuperar hasta el 100% del importe de los créditos en caso de insolvencia.
- gestión de la Cuenta Clientes: gestión completa de las facturas desde su emisión, recordatorio antes y después del vencimiento, recuperación de los créditos.
- financiación: sin esperar a la llegada del vencimiento de los créditos, las empresas pueden recibir el importe de sus facturas total o parcialmente.

También ofrecemos nuestros servicios y la cobertura a más de 80 factores en todo el mundo.

El desarrollo del factoring se acelera, al haber alcanzado los créditos adquiridos en 2006 el importe de 16.400 millones de euros, lo que representa un aumento del 69% en relación a 2005. La mayor parte de este crecimiento procede de Alemania, donde Coface consiguió ocupar el número 1 del mercado en 2006 con un 22%, aunque cada vez recibe también más impulso desde los otros países en los que se encuentra presente. Japón, Chile, España y Países Bajos se han añadido a los cuatro países en los que esta oferta de factoring ya está disponible: Francia, Alemania, Reino Unido e Italia. En 2007, este desarrollo continuará a un ritmo elevado con un despliegue en una veintena de países adicionales.





## ● Esta oferta se completa con otras dos actividades

### ● El seguro de caución

En ocasiones, las empresas deben suscribir compromisos de caución por cuenta de sus compradores y/o fianzas reglamentarias y fiscales a favor de las administraciones públicas. Podemos suministrar dichas fianzas en Alemania, Argentina, Austria, Francia, Italia, Singapur y el Reino Unido.

También cubrimos a las empresas contra la ejecución abusiva de fianzas (de licitación, de devolución de adelanto, de perfecto acabado...) emitidas en el ámbito de los contratos comerciales que garantizamos.

En 2007, Coface permitirá, a través de su portal, que sus empresas clientes obtengan on-line las fianzas que necesiten en el ámbito de sus contratos comerciales.



### ● La gestión, en Francia, de las garantías públicas para la exportación por cuenta del Estado

Desde 1946, administramos por cuenta del Estado una amplia gama de garantías destinadas a favorecer y a sostener las exportaciones francesas (seguro de prospección, seguro de crédito para la exportación a medio y largo plazo, el seguro de cambio y la garantía sobre las inversiones). Estas garantías toman en cuenta los riesgos que el mercado privado no asegura, soportados por las empresas en su búsqueda de mercados para la exportación, implantándose en el extranjero y/o comercializando productos y servicios (cuyo origen es francés en su mayor parte). Nuestra remuneración procede de una comisión de gestión. Las primas y las indemnizaciones están destinadas al Estado, que también define la política de suscripción.





## La calificación mundial @rating

La calificación @rating está compuesta por: la Opinión de crédito, el Score, la calificación por país y la calificación por sector.

- **La Opinión de Crédito @rating**

Indica el importe del crédito recomendado para una empresa bajo una forma muy simple (@ = 20 000€, @@ = 50 000€, @@@ = 100.000€). Este saldo puede ser garantizado por Coface en el ámbito de un contrato de seguro de crédito, si se trata de un crédito comercial entre empresas. Esta valoración, disponible para 50 millones de empresas de todo el mundo (entre las que se encuentran todas las empresas francesas), está basada en la doble experiencia de Coface en información comercial y seguro de crédito.

- **El Score @rating**

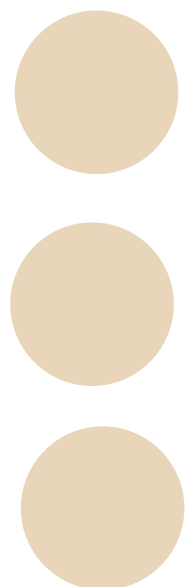
Desarrollado en Francia en colaboración con Coface Services, permite evaluar la probabilidad de quiebra de una empresa en un horizonte de un año. Se trata de una calificación exhaustiva de las grandes empresas o de las PYMES. Es, por tanto, especialmente útil para todas las empresas, pero también para las instituciones financieras que desean desarrollar un sistema de calificación compatible con las futuras nuevas reglas bancarias internacionales. La evaluación del riesgo de crédito de las empresas es una apuesta importante, tanto si se trata de las necesidades tradicionales (el crédito bancario a las empresas, el crédito entre empresas y el crédito de mercado) o de las necesidades emergentes generadas por los nuevos instrumentos tales como la titulización de los créditos o las nuevas reglas de solvencia bancaria (ratio McDonough). La necesidad por parte de las empresas y de los bancos de disponer de herramientas fiables, universales y compatibles en todo el mundo, es aún más fuerte en el periodo actual de incertidumbre sobre las cuentas de las empresas. El Score @rating está disponible para 5 millones de empresas francesas activas. Ha sido desarrollado en Alemania, Grecia, Portugal, y Austria. En 2006, el Score ha sido lanzado en ocho países de Europa Central: Bulgaria, Croacia, Hungría, Polonia, República Checa, Rumania, Eslovaquia y Eslovenia.



- **La calificación país @rating** es una de las mayores especialidades de Coface. Permite que los diferentes actores del comercio internacional refuercen aún más la protección de sus transacciones. **Indica el nivel de riesgo medio que presentan las empresas de un país en el ámbito de sus transacciones comerciales a corto plazo. Evalúa de manera más precisa el modo en que estos compromisos financieros son influenciados por las perspectivas económicas, financieras y políticas del país.** Se establece para 154 países, a través de una serie de indicadores que analizan las facilidades del entorno geopolítico y de gobierno, la vulnerabilidad de la coyuntura, el riesgo de crisis de liquidez en divisas, el sobreendeudamiento exterior, la vulnerabilidad financiera del Estado, la fragilidad del sector bancario y el comportamiento de los pagos de las empresas. Estas 7 familias de riesgo se combinan para llegar a una calificación sintética atribuida a cada uno de los países considerados. Las calificaciones se dividen en siete niveles, A1, A2, A3, A4, B, C, D en orden creciente de riesgo.

- **La calificación sectorial @rating** evalúa el nivel medio de riesgo de impago presentado por las empresas de un sector. Indica de qué modo, en un sector de actividad determinado, las perspectivas coyunturales y la situación financiera media de las empresas influyen en los comportamientos de pago en el ámbito de las transacciones comerciales a corto plazo. Para establecer esta calificación,

Coface combina tres tipos de riesgos. La **vulnerabilidad de la coyuntura** económica del sector, que indica de qué modo las fluctuaciones de la demanda, los niveles de los precios o los costes de producción, pueden afectar a la solvencia de las empresas. La **solidez financiera de las empresas** del sector, que indica en qué medida las empresas son capaces de hacer frente a un cambio de la coyuntura. Esta calificación se calcula a partir de la base de calificación de empresas de Coface. La **experiencia de pagos** en operaciones pagaderas a corto plazo es observada en las bases de datos de Coface. Estas tres familias de riesgo se combinan para llegar a una calificación sintética atribuida a cada uno de los sectores a nivel mundial y regional. **Las calificaciones se dividen en 10 niveles, de A+ a D, en orden creciente de riesgo.**





# Coface

una oferta comercial

fácilmente accesible

En todo el mundo, las empresas pueden acudir a nuestra red de venta directa, a mediadores especializados y a nuestros numerosos colaboradores para tener acceso al conjunto de nuestra oferta de garantías y de servicios.

#### **Venta directa bajo la marca Coface**

Cuando la venta se realiza bajo nuestra marca, nos apoyamos en nuestras propias redes de venta, que incluyen más de 1000 comerciales o agentes exclusivos en todo el mundo. Nos apoyamos también en mediadores especializados y en prescriptores (bancos y compañías de seguros). Disponemos de una red comercial única capaz de comercializar, en cada país en el que estamos presentes, el conjunto de nuestra oferta. En Francia, por ejemplo, hay más de 100 de consultores comerciales (que se apoyan en expertos por actividades) repartidos en 33 direcciones y delegaciones regionales. En Alemania, Coface Deutschland cuenta con 11 direcciones comerciales, agrupadas en cuatro regiones de venta. En América del Norte, Coface North America dispone de 5 direcciones regionales y de 25 oficinas de representación.

#### **Venta indirecta por la intermediación de las redes asociadas**

En todos los países en los que estamos presentes, cooperamos con socios (bancos, compañías de seguros, sociedades de servicios, actores principales del comercio nacional e internacional) deseosos de integrar nuestros conocimientos técnicos en su propia oferta comercial. Estos socios están federados dentro de la red CreditAlliance, primera red mundial en las actividades de gestión de la Cuenta Clientes, por su cobertura geográfica y por la experiencia de sus miembros (véase "Un servicio de proximidad en 93 países" página 14).

Hemos concebido y lanzado una gama de "productos blancos" de servicios y de garantías (información comercial, gestión y recuperación de créditos, seguro de

crédito) que sirven para completar el factoring que ya está desplegado dentro de la red de Bancos Populares por Natixis Factor, y de las Cajas de Ahorros por CGE factoring.

Nuestra capacidad para ofrecer a todos nuestros socios (en particular a los bancos o aseguradoras) productos distribuidos por su propia red comercial, permitirá ampliar nuestra oferta hacia nuevos segmentos de clientela.

Concebidos alrededor de una arquitectura SOA (Service Oriented Architecture), los nuevos sistemas informatizados que hemos desarrollado se apoyan en las tecnologías más recientes y seguras. A través de esta arquitectura, ponemos nuestros productos a disposición de nuestros clientes y socios en forma de "Servicios Web", que les permiten una integración simple de las soluciones de Coface dentro de sus proyectos.

Integradas en esta nueva arquitectura y basadas en un enfoque por componentes que les confiere una robustez y una gran flexibilidad, las cuatro aplicaciones de las diferentes líneas de negocio para la gestión de la Cuenta Clientes son:

- **Atlas**, la plataforma informatizada de gestión de riesgos, utilizada por todas nuestras entidades y por los socios CreditAlliance en todo el mundo,
- **Iris**, el sistema mundial de gestión de información de empresas,
- **Intraprod** (en Francia) y **D-con** (en los demás países), para el sistema de gestión de recobro,
- **Magellan**, el sistema mundial de gestión del factoring.

Estas aplicaciones se apoyan en un soporte técnico único, coherente, evolutivo y muy protegido. Han sido concebidas para ser accesibles 24 horas al día.



### EASY NUMBER

Coface y Creditreform (líder en información comercial en Alemania) firmaron un acuerdo de colaboración en 2006 con objeto de desarrollar EASY. Se trata de un sistema universal de búsqueda y de identificación de empresas construido en torno a un número único de identificación: el EASY NUMBER. El enriquecimiento permanente de este referente con nuevos índices proporcionados por socios a nivel mundial ya permite administrar una base de datos normalizada de cerca de 50 millones de empresas, sin errores ni repeticiones. En 2006, EASY NUMBER, utilizado por Coface para sus necesidades internas, ya es accesible para nuestros clientes. Esta solución innovadora permite, en particular a las compañías internacionales, enriquecer, actualizar y normalizar sus bases de datos de clientes.

### Cofanet

Disponible en 23 idiomas y en 55 países, Cofanet es una aplicación altamente segura accesible en Internet que permite que las empresas administren sus contratos "on line" en todo el mundo, y accedan al conjunto de la oferta de garantías y servicios de Coface. Actualmente, Cofanet dispone de más de 60 000 usuarios (en 2005 eran 50 000) repartidos en todo el mundo, con aproximadamente 200 000 solicitudes realizadas "on line" cada mes. Desde mediados de 2006, se ha activado una nueva versión de Cofanet: mediante un único código y contraseña, las empresas podrán administrar la totalidad de su Cuenta Clientes y tendrán una visión conjunta de sus contratos y de los accesos inmediatos a las acciones más frecuentes relacionadas con un cliente potencial, un cliente actual o un proveedor; tanto en seguro de crédito como en información o en gestión de recobro. El despliegue llegará a su fin a finales de 2007 en todos los países en los que Coface está presente directamente.

# Un servicio de proximidad en

Para llegar más cerca de nuestros clientes en todo el mundo, disponemos de filiales o de sucursales en 60 países y en 192 ciudades que agrupan más del 80% del comercio mundial. Gracias a nuestras implantaciones directas y a nuestros socios de la red internacional CreditAlliance, estamos en disposición de ofrecer a nuestros clientes un servicio de proximidad en 93 países.

En 2006, el despliegue de la oferta a nivel mundial se aceleró. Se han abierto oficinas en tres nuevos países: Sudáfrica, Argelia e Israel. Coface ha lanzado, en los 60 países en los que está directamente presente, 27 líneas de negocio. Globalmente, Coface ha pasado de 58 países con una media de 2,4 líneas por país a finales de 2005, a 60 países con una media de 2,8 líneas de negocio por país a finales del 2006.

CreditAlliance agrupa empresas de seguro de crédito, de información comercial, compañías de recobro o sociedades de factoring que favorecen el desarrollo de soluciones de credit management adaptadas a las necesidades de las empresas y de los bancos. Sus miembros ofrecen garantías y servicios homogéneos y de calidad a las empresas matriz y a sus filiales locales. Comparten, para ello, la misma herramienta de gestión de riesgos y de recobro, así como productos en común, como el contrato Globaliance.

85,000  
clientes

5,500  
empleados



Norte-  
américa

- • • • Canadá\*
- • • • Estados Unidos\*

América  
Latina

- • • • Argentina\*
- • • • Brasil\*
- • • • Caribe
- • • • Colombia\*
- • • • Costa Rica\*
- • • • Chile\*
- • • • Ecuador\*
- • • • Méjico\*
- • • • Panamá\*
- • • • Paraguay
- • • • Perú\*
- • • • Uruguay
- • • • Venezuela\*

# 93 países



## Europa

- Alemania\*
- Andorra
- Armenia
- Austria\*
- Bélgica\*
- Bielorrusia
- Bulgaria\*
- Chipre
- Croacia\*
- Dinamarca\*
- Eslovaquia\*
- Eslovenia\*
- España\*
- Estonia\*
- Finlandia
- Francia\*
- Grecia
- Hungría\*
- Irlanda\*
- Italia\*
- Kazajstán
- Letonia\*
- Liechstein
- Lituania\*
- Luxemburgo
- Malta
- Moldavia
- Mónaco
- Noruega\*
- Países Bajos\*
- Polonia\*
- Portugal\*
- Reino Unido\*
- República Checa\*
- Rumanía\*
- Rusia\*
- San Marino
- Suecia\*
- Suiza\*
- Turquía\*
- Ucrania\*

## Africa y Oriente Medio

- Arabia Saudí
- Argelia\*
- Bahrein
- Benin\*
- Burkina Faso\*
- Camerún\*
- Costa de Marfil\*
- Dubai
- Egipto
- Irán
- Israel\*
- Jordania
- Kuwait
- Líbano
- Mali\*
- Marruecos
- Omán
- Qatar
- Senegal\*
- Siria
- Sudáfrica\*
- Togo\*
- Túnez
- Yemen
- Zimbawe

## Asia Pacífico

- Australia\*
- Corea del Sur\*
- China\*
- Filipinas
- Hong Kong\*
- India\*
- Japón\*
- Malasia\*
- Nueva Zelanda
- Singapur\*
- Tailandia\*
- Taiwán\*

\* Países con presencia directa de Coface.

- Oferta de "seguro de crédito" de Coface y/o colaboradores de la red CreditAlliance.
- Oferta de "información" de Coface y/o colaboradores de la red CreditAlliance.
- Oferta de "gestión de recobro" de Coface y/o colaboradores de la red CreditAlliance.
- Oferta de "factoring" de Coface y/o colaboradores de la red CreditAlliance.

# Presencia directa en

## Alemania

### COFACE DEUTSCHLAND

Isaac-Fulda-Allee 1  
55124 Mainz  
Tél. : +49 61 31 32 30  
www.coface.de

## Argelia

### COFACE ALGERIE SERVICES

Chemin Doudou Moktar - Ben Aknoun  
Alger  
Tél. : +213 2191 6716  
jean-marc\_pons@coface.com

## Argentina

### COFACE ARGENTINA

Ricardo Rojas 401, Piso 7  
C1001 AEA Buenos Aires  
Tél. : +54 11 5288 5000  
www.coface.com.ar

## Australia

### COFACE SERVICES AUSTRALIA

Level 23, Tower 2, Darling Park,  
201 Sussex Street  
NSW 2000 Sydney  
Tél. : +61 2 8235 8600  
www.coface.com.au

## Austria

### COFACE AUSTRIA

### COFACE CENTRAL EUROPE

Stubenring 24  
1010 Vienna  
Tél. : +43 1 515 540  
www.coface.at  
www.cofacecentraleurope.com

## Bélgica

### COFACE BELGIUM

Boulevard du Souverain 100  
1170 Brussels  
Tél. : +32 2 663 76 50  
www.coface.be

## Benin

### COFACE BENIN

S/C BANK OF AFRICA (BOA)  
Agence Zongo - 2è étage  
08 BP 879 Cotonou  
Tél. : +229 21 31 52 04  
edoh\_amegatse@coface.com

## Brasil

### COFACE DO BRASIL SEGUROS DE CREDITO

Rua Haddock Lobo, 846  
13eme andar  
CEP 01414 - 000 Sao Paulo  
Tél. : +55 11 3896 7233  
www.coface.com.br

## Bulgaria

### COFACE BULGARIA

85/87, Todor Aleksandrov boul.  
1303 Sofia  
Tél. : +359 2 920 7125  
www.coface.bg

## Burkina Faso

### COFACE BURKINA FASO

01 s/c Mr Marcel Ouédraogo  
Av. Yennenga - Imm. SOFRAF  
1er étage  
01 BP 3240 Ouagadougou  
Tél. : +226 50 33 01 13  
djenneba\_ouedraogo@coface.com

## Camerún

### COFACE CAMEROUN

Imm. BICEC - 4ème étage  
Avenue Charles de Gaulle  
BP 18342 Douala  
Tél. : +237 342 51 53  
philippe\_hoeblich@coface.com

## Canadá

### COFACE SA BRANCH CANADA

18 Wynford Drive, Suite 502  
M3C 3S2 North York, Ontario  
Tél. : +1 416 385 1840  
www.coface.ca

## Chile

### COFACE SERVICIOS CHILE

Ed. World Trade Center  
Avenida Nueva Tajamaor 481,  
Torre Norte, Of 1701  
Las Condes - Santiago  
Santiago  
Tél. : +56 2 428 55 00  
www.coface.cl

## China

### COFACE CHINA

Suite 2104-05  
Citic Square  
1168 West Nanjing Road  
200041 Shanghai  
Tél. : +86 21 6288 0008  
www.coface.com.cn

## Colombia

### COFACE SERVICES COLOMBIA

Carrera 15 # 91-30 Of 601, 602  
Bogota  
Tél. : +57 1 623 1631  
www.coface.com.co

## Corea del Sur

### COFACE SERVICES KOREA

17th Floor, Jongro Tower 6,  
Jongro 2-ga, Jongro-gu  
110-789 Seoul  
Tél. : +82 2 2198 2191  
jinhak\_ryu@coface.com

## Costa de Marfil

### COFACE COTE D'IVOIRE

18, BP 1058  
Abidjan 18  
Tél. : +225 22 41 49 68  
sicr@aviso.ci  
urbain\_nda@coface.com

## Costa Rica

### COFACE SERVICIOS COSTA RICA

Oficentro La Virgen  
Edificio 3, Piso 1  
Zona Industrial Pavas  
San Jose  
Tél. : +506 290 2500  
ileana.vargas@coface.co.cr

## Croacia

### COFACE CROATIA

Prilaz Gjure Dezelica 23  
10000 Zagreb  
Tél. : +385 1 46 97 500  
www.coface.hr

## Dinamarca

### COFACE DANMARK

Frederiksberg Alle 26  
1820 Frederiksberg C  
Tél. : +45 3386 25 00  
www.coface.dk

## Ecuador

### COFACE SERVICES ECUADOR

Av. Diego de Almagro 18-22 y  
Alpallana, Edificio Galicia,  
primer piso alto  
Quito  
Tél. : +5932 255 7857  
wburke@coface.com.ec

## Eslovaquia

### COFACE SLOVAKIA

Cernysevskeho 26  
851 01 Bratislava  
Tél. : +421 2 6720 1611  
www.coface.sk

## Eslovenia

### COFACE SLOVENIA

Cankarjeva 3  
1000 Ljubljana  
Tél. : +386 1 425 90 65  
www.coface.si

## España

### COFACE IBERICA

Paseo de la Castellana,  
95 Planta edificio Torre Europa  
28046 Madrid  
Tél. : +34 91 310 42 24  
www.cofaceiberica.com

## Estados Unidos

### COFACE NORTH AMERICA

1350 Broadway, Suite 2001  
NY 10018 New York  
Tél. : +1 212 389 6500  
www.coface-usa.com

## Estonia

### COFACE ESTONIA

Narva mnt 86  
10127 Tallinn  
Tél. : +372 60 31 976  
www.coface.ee

## Francia

### COFACE

12 cours Michelet La Défense 10  
92800 Puteaux  
Tél. : +33 1 49 02 20 00  
www.coface.fr

## Hong Kong

### COFACE HONG KONG

8th Floor, Sunning Plaza  
10 Hysan Avenue, Causeway Bay  
Hong Kong  
Tél. : +852 2 585 91 88  
www.coface.com.hk

## Hungría

### COFACE HUNGARY

Tuzolto utca 59  
1094 Budapest  
Tél. : +36 1 299 20 70  
www.coface.hu

## India

### COFACE INDIA

### Credit Management Pte Ltd

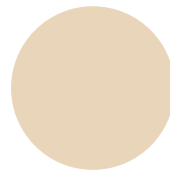
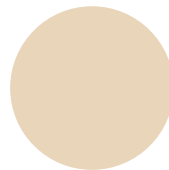
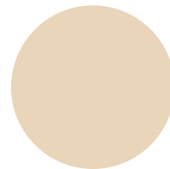
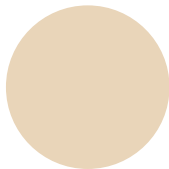
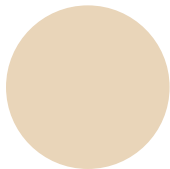
74, Russell House  
2nd Hasnabad Road,  
Santacruz (West)  
400 054 Mumbai  
Tél. : +91 22 2646 4141  
info@cofaceindia.com

## Irlanda

### COFACE IRELAND

67B Upper Georges Street  
Dun Laoghaire Co Dublin  
Tél. : +353 1 230 4669  
www.coface.ie

# 60 países



## Israel

### COFACE BDI

11 Ben Gurion Street  
51260 Bnei-Brak  
Tél. : +972 3 577 0333  
www.bdi.co.il

## Italia

### COFACE ITALIA

Via Giovanni Spadolini n. 4  
20141 Milan  
Tél. : +39 02 48 33 51 11  
www.coface.it

## Japón

### COFACE SERVICES JAPAN

Toranomon Kotohira Tower 5F  
1-2-8, Toranomom, Minato-ku  
105-0001 Tokyo  
Tél. : +81 3 5521 2180  
www.coface.jp

## Letonia

### COFACE LATVIA

Lokomotives 34  
1057 Riga  
Tél. : +371 732 34 60  
www.coface.lv

## Lituania

### COFACE BALTICS

Vilniaus ST. 23  
01119 Vilnius  
Tél. : +350 5 266 05 70  
www.cofacebaltics.com

### COFACE LITHUANIA

Ozo g.41  
07171 Vilnius  
Tél. : +370 5 263 99 78  
www.coface.igk.lt

## Malasia

### COFACE SERVICES MALAYSIA

CP 17, Suite 1304  
13th Floor, Central Plaza  
34 Jalan Sultan Ismail  
50250 Kuala Lumpur  
Tél. : +603 2141 3380  
www.coface.com

## Mali

### COFACE MALI

Imm. Trentimou  
Av Cheick Zahed Hamdallaye  
BP E.4770 Bamako  
Tél. : +223 229 26 45  
issa\_perou@coface.com

## Méjico

### COFACE MEXICO

Av. Insurgentes Sur 1787  
Piso 10  
Colonia Guadalupe Inn  
CP 01020 Mexico City, DF  
Tél. : +52 55 5089 26 26  
www.cofacerating.com.mx

## Noruega

### COFACE NORWAY

c/o Arntzen de Besche  
PO Box 2734 Solli  
204 Oslo  
Tél. : +47 23 89 4000

## Países Bajos

### COFACE NEDERLAND

Claudius Prinsenlaan 126  
P.O. Box 3377  
4800 DJ Breda  
Tél. : +31 76 573 7171  
www.coface.nl

## Panamá

### COFACE SERVICIOS PANAMA

San Francisco, Calle 72 Este y Av.  
Los Fundadores No. 108  
Panama  
Tél. : +507 270 1006  
karenovalle@coface.com.pa

## Perú

### COFACE SERVICES PERU

Av. Jorge Basadre 489  
Of. 803-804 - San Isidro  
27 Lima  
Tél. : +51 1 222 3087  
antonio.ayres@coface.com.pe

## Polonia

### COFACE POLAND

Al. Jerozolimskie 136  
02305 Warsaw  
Tél. : +48 22 465 00 00  
www.coface.pl

## Portugal

### COFACE PORTUGAL

Avenida Columbano Bordalo  
Pinheiro 75, 7e andar  
Edifício Pórtico  
1070-061 Lisbon  
Tél. : +351 21 358 88 00  
www.coface.pt

## Reino Unido

### COFACE UK

Egale 1, 80 St Albans Road  
WD17 1RP Watford, Hertfordshire  
Tél. : +44 1923 478100  
www.cofaceuk.com

## República Checa

### COFACE CZECH

Seifertova 9  
130 00 Praha 3  
Tél. : +420 246 085 411  
www.coface.cz

## Rumanía

### COFACE ROMANIA

Calea Floreasca 39, Et. 2  
14453 Bucuresti  
Tél. : +40 21 21 21326  
www.coface.ro

## Rusia

### COFACE RUSSIA

Nahimovskij Prospekt 24b  
117218 Moscow  
Tél. : +7 4957855710  
www.coface.ru

## Senegal

### COFACE SENEGAL

43, Albert Sarraut Imm Parchappe  
BP 12454 Dakar Colobane  
Tél. : +221 8 23 69 92  
kader\_toure@coface.com

## Singapur

### COFACE SINGAPORE

36 Robinson Road  
#19-01 City House  
068877 Singapore  
Tél. : +65 6827 8700  
www.coface.com.sg

## Sudáfrica

### COFACE SOUTH AFRICA

PO Box 1657  
Sunninghill 2157  
Sandton  
Tél. : +27 11 208 2500  
www.cofaceza.com

## Suecia

### COFACE SVERIGE

Kungsgatan 30  
111 35 Stockholm  
Tél. : +46 8 534 81 500  
www.coface.se

## Suiza

### COFACE SUISSE

4 avenue de la Gare  
CP 431  
1001 Lausanne  
Tél. : +41 21 331 00 40  
www.coface.ch

## Tailandia

### COFACE SERVICES THAILAND

622 Emporium Tower - 10th Floor  
Sukhumvit 24, Klongtoey  
10110 Bangkok  
Tél. : +66 2 664 89 89  
marketingthailand@coface.com

## Taiwán

### COFACE SERVICE TAIWAN

Room A5, 6 Floor, No 16,  
Nanjing East Road, Section 4  
105 Taipei  
Tél. : +886 2 2577 5797  
www.coface.com.tw

## Togo

### COFACE TOGO

22, Boulevard de la Paix  
Imm. ERAD  
BP 899 Lomé  
Tél. : +228 220 89 58  
messan\_agbemadon@coface.com

## Turquía

### COFACE SERVICES TURKEY

Büyükdere Caddesi Yapi Kredi Plaza  
B Blok Kat 6 Levent  
34394 Istanbul  
Tél. : +90 212 211 17 77  
coface\_turkey@coface.com

## Ucrania

### COFACE UKRAINE

Ul. Turgenevskaya 71, Off 408  
04050 Kiev  
Tél. : +380 44 494 40 98  
www.coface.ua

## Venezuela

### COFACE SERVICES VENEZUELA

Av. Francisco de Miranda  
Edificio EASO  
Piso 5, Of. 5H  
Chacaito  
Caracas  
Tél. : +58 212 951 1638  
angel-romero@coface.com.ve

