

FÉVRIER 2015

# LES DÉFAILLANCES D'ENTREPRISES EN 2014

## LA TENDANCE S'INVERSE DANS UN MEILLEUR SENS



### NOMBRE DE DÉFAILLANCES

62073 DÉFAILLANCES  
Baisse de **-2,9%** vs 2013

### COÛT DES DÉFAILLANCES

4,1 MILLIARDS  
Baisse de **-13,9%** vs 2013

### POURQUOI ?



Consommation de biens en légère hausse



Une inflation modérée pour plus de pouvoir d'achat



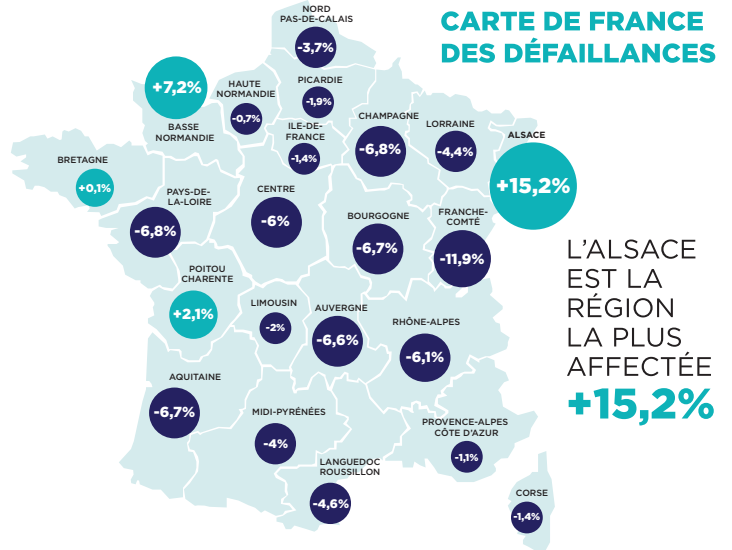
Crédits aux entreprises en hausse

### UNE EMBELLIE À NUANCER

#### Par chiffre d'affaires



#### CARTE DE FRANCE DES DÉFAILLANCES



L'ALSACE EST LA RÉGION LA PLUS AFFECTÉE **+15,2%**

### Par secteurs : des améliorations mais...



Textile **-7,7%**



Automobile et transport **-5%**

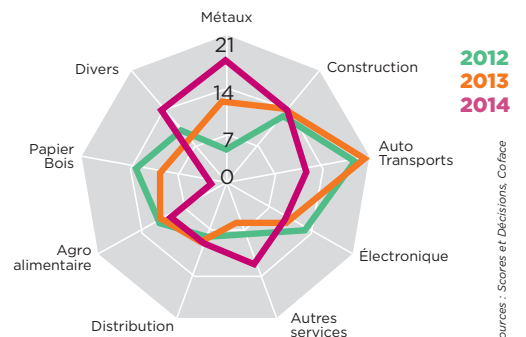


Distribution **-5,7%**



Métaux **-2%**

#### TOP 100 DES PLUS GROSSES DÉFAILLANCES \*



... la taille des entreprises défaillantes augmente

### UN DÉMARRAGE AMBIGU EN 2015



EN JANVIER 2015  
**-3,2%** sur un an



FRAGILITÉ ACCRUE DES GRANDES STRUCTURES

\* Par chiffre d'affaires