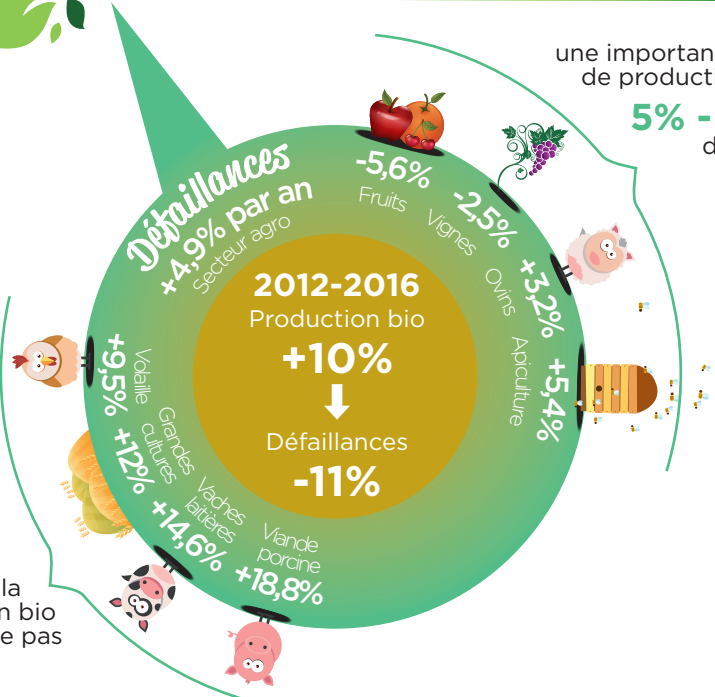


DÉCEMBRE 2017

Solidité des entreprises BIO



une importante part de production bio
5% - 15% du total

69% des ménages consomment au moins 1 produit bio par mois
+25 pp entre 2012 et 2016

15% consomment du bio quotidiennement
+7 pp entre 2012 et 2016

+14% croissance du marché bio en 2017 dépassant 8 Mds€ (estimation Coface)

3,5% poids modeste du bio mais **+50%** entre 2013 et 2016

la part de la production bio ne dépasse pas **4%**

CONSOMMATION croît plus vite que l'OFFRE

5,3%

part des surfaces cultivées bio en 2016, **loin derrière** l'Autriche, la Suède, l'Estonie et l'Italie

conversions **en progression** depuis 2015

29%

du bio est importé

4 FACTEURS-CLÉS

DE LA MUTATION DU BIO

Augmentation de la taille des exploitations

- 48 ha** la surface moyenne des exploitations bio en France
- C'est inférieur à une grande partie de l'UE et aux exploitations conventionnelles
- Possibilité de mutualiser les coûts

Concentration du secteur de la distribution bio

- Rééquilibrage des forces depuis 2012
- 45%** part du marché **30%** grande distribution **+5 pp** réseaux spécialisés
- 4 pp**

A moyen terme, risque de dépendance vs la grande distribution dont la force de frappe est considérable

Innovation

- 20%** le rendement des surfaces bio vs conventionnelles
- Recours à la technologie pour compenser les vulnérabilités

Fin des aides publiques, passage à un financement par le marché

- Forte dépendance aux aides
- Nécessité de compenser la perte des revenus par une hausse de rendements
- Sinon**, hausse des prix et importation à moindre coût