

ÉVALUATIONS DU RISQUE SECTORIEL

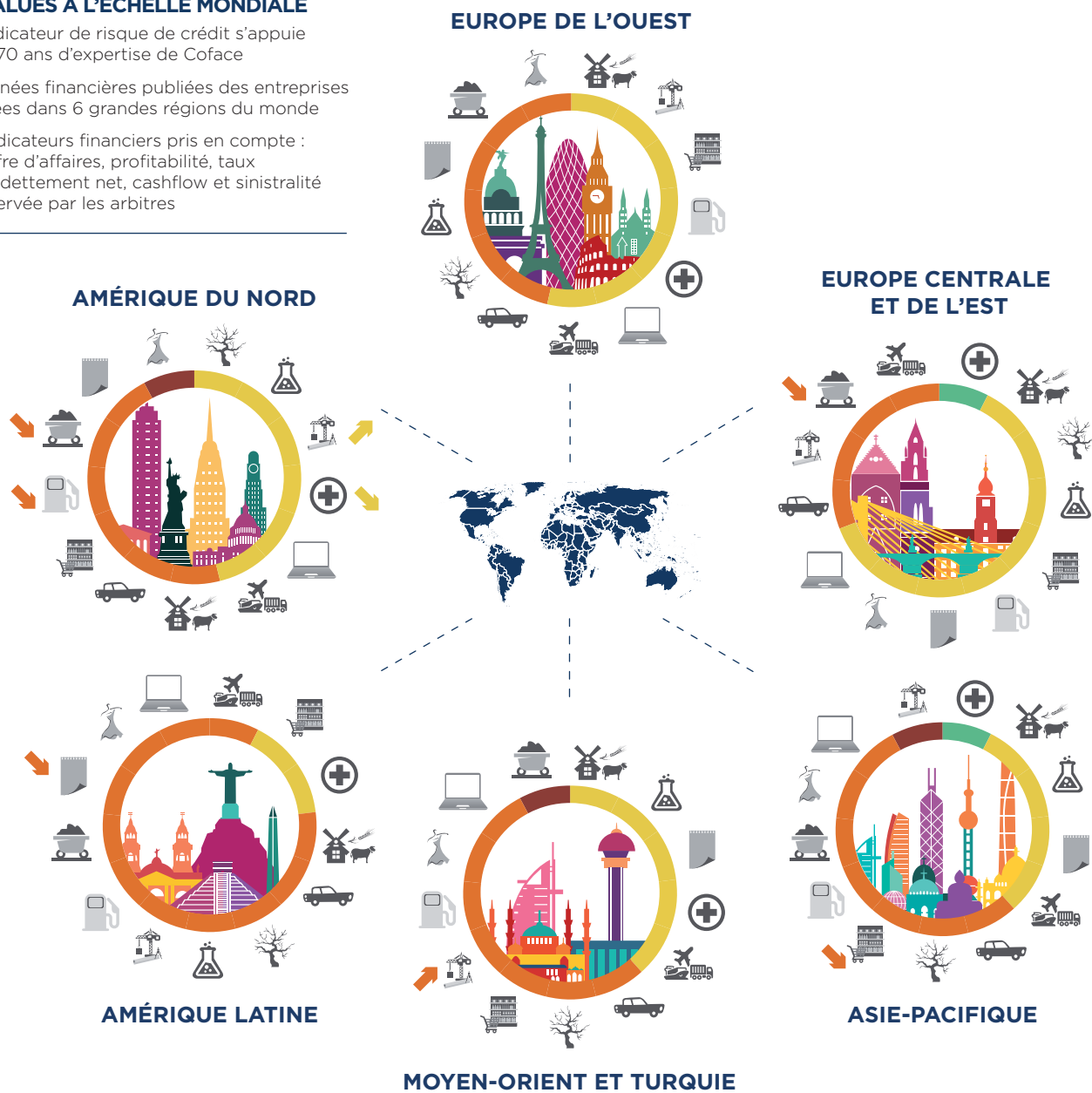
4^e trimestre 2019

13 SECTEURS MAJEURS ÉVALUÉS À L'ÉCHELLE MONDIALE

L'indicateur de risque de crédit s'appuie sur 70 ans d'expertise de Coface

Données financières publiées des entreprises cotées dans 6 grandes régions du monde

5 indicateurs financiers pris en compte : chiffre d'affaires, profitabilité, taux d'endettement net, cashflow et sinistralité observée par les arbitres



agroalimentaire



distribution



textile-habillement



automobile



énergie



TIC*



bois



métallurgie



transports



chimie



papier



construction



pharmacie

* Technologies de l'Information et de la Communication



Amélioration du risque



Déterioration du risque

risque très élevé

risque faible



risque élevé

risque moyen